

■主要用途

- AC、DC 用共模噪声对策
- 零相电抗器用

■特点

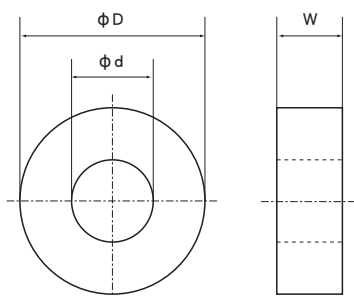
- 只需较小的匝数便能获得较大的阻抗。
- 温度特性优异。



◆磁芯一般规格

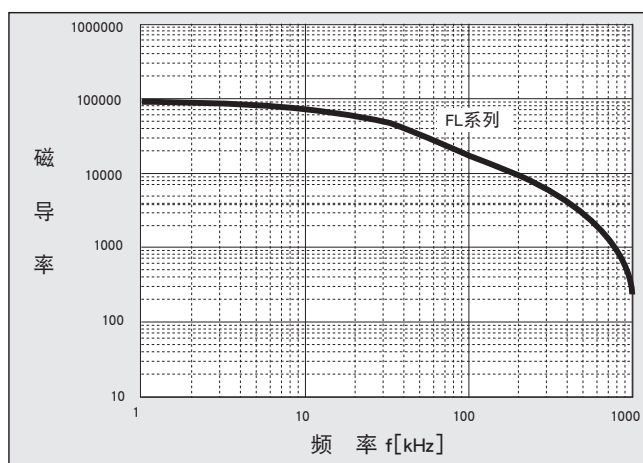
磁芯型号	有效横截面面积 cm ²	平均磁力 电路长度 cm	重量 g	外包装尺寸(公称尺寸)			电感系数(AL值) [μH/100kHz at 0A]
				φ D mm	φ d mm	W mm	
LRF251515MKX	0.63	6.40	35	28.3	12.7	17.5	18.3
LRF322015MKX	0.73	8.17	45	35.2	17.5	17.3	16.6
LRF372315MKX	0.85	9.42	62	40.5	19.5	18.0	17.2
LRF462715MKX	1.15	11.50	110	49.4	22.7	18.0	18.6
LRF462725MKX	1.92	11.50	176	49.4	22.7	28.0	31.0
LRF603525MKX	2.53	14.90	310	66.7	29.3	29.2	31.6
LRF624520MKX	1.36	16.80	200	66.0	41.0	24.0	15.2

◆磁芯外形图



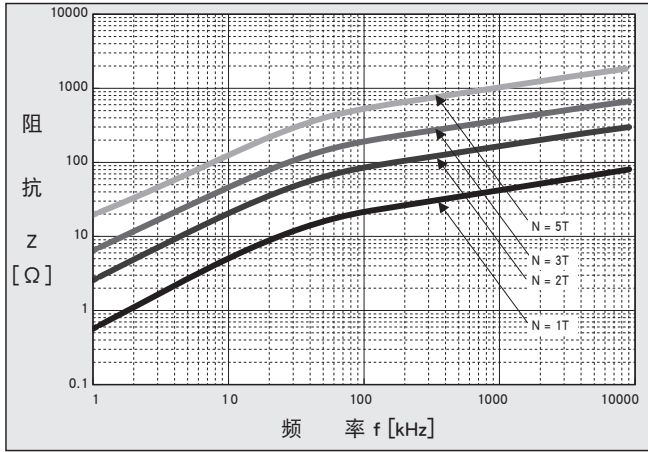
磁芯外径: φ D
磁芯内径: φ d
磁芯宽度: W

◆磁导率的频率特性



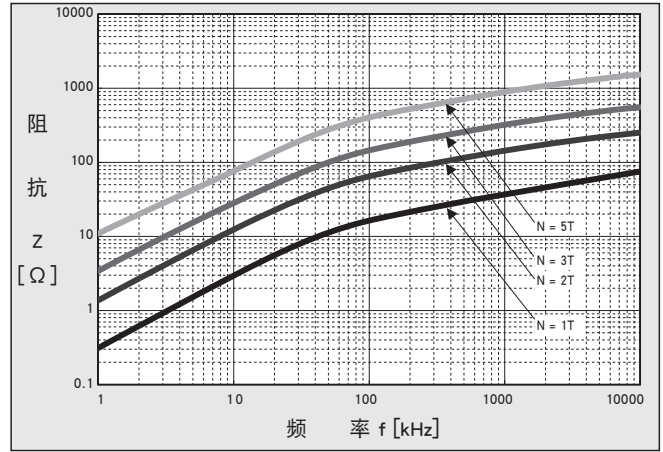
◆阻抗的频率 (1)

● LRF251515MKX



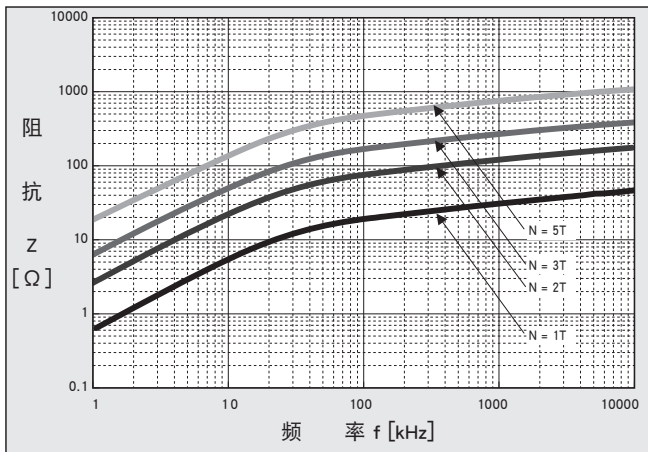
◆阻抗的频率 (2)

● LRF322015MKX



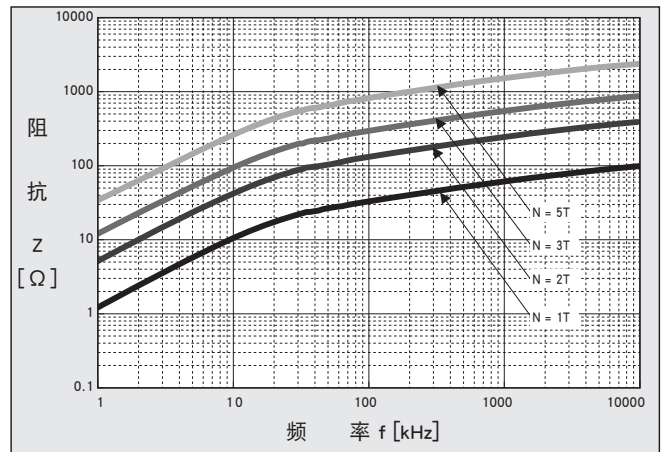
◆阻抗的频率 (3)

● LRF372315MKX



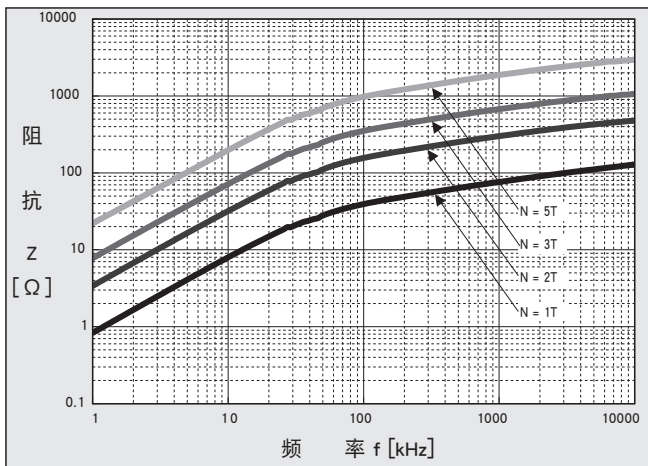
◆阻抗的频率 (4)

● LRF462725MKX



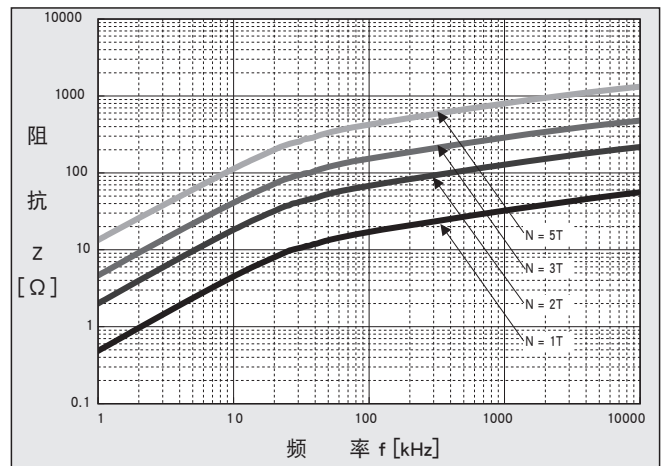
◆阻抗的频率 (5)

● LRF603525MKX



◆阻抗的频率 (6)

● LRF624520MKX



FL系列

■主要用途

- 零相电抗器用
- AC、DC 用共模噪声对策

■特点

- 带机箱固定孔的包装盒。
- 只需较小的匝数便能获得较大的阻抗。
- 温度特性优异。



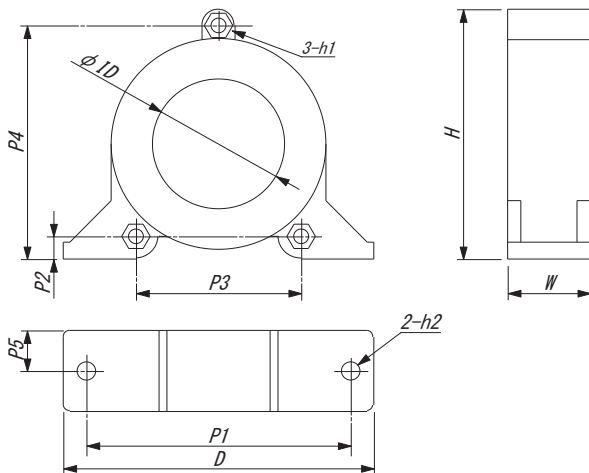
◆磁芯一般规格

磁芯型号	有效横截面面积 [cm ²]	平均磁力电路长度 [cm]	AL [μ H/at 0A]	
			10kHz	100kHz
LRF604520MBX	1.2typ.	16.4typ.	77.0typ.	13.0typ.
LRF1108020MBX	2.2typ.	30.0typ.	85.0typ.	15.0typ.

磁芯型号	外包装尺寸[mm]								
	D	φ ID	H	W	P1	P2	P3	P4	P5
LRF604520MBX	95max.	39.5min.	78max.	26max.	80±0.5	7±0.5	50±0.5	72±0.5	12.5±0.3
LRF1108020MBX	181max.	74min.	131max.	26max.	150±0.5	20±0.5	100±0.5	124±0.5	12.5±0.3

磁芯型号	适用螺钉	
	h1	h2
LRF604520MBX	M4	M5
LRF1108020MBX	M5	M6

◆磁芯外形图



◆阻抗的频率特性 (匝数1T)

